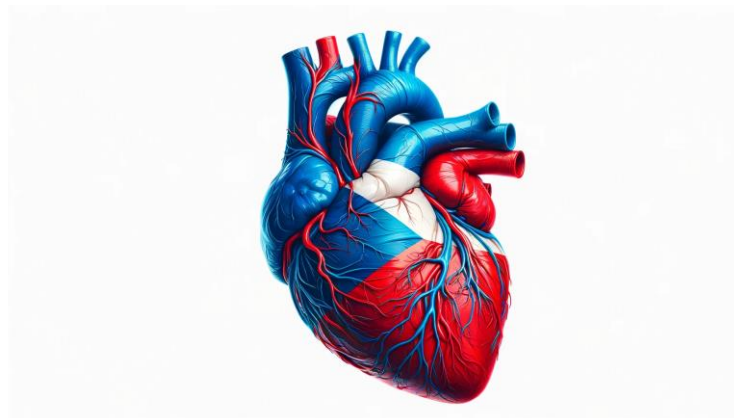


Heart Failure Awareness Days 2024

Activities report 29 April to 5 May 2024



Country: Czech Republic

Name of reporters: prof. Jan Krejčí, M.D., Ph.D., FHFA

President Czech Heart Failure Association

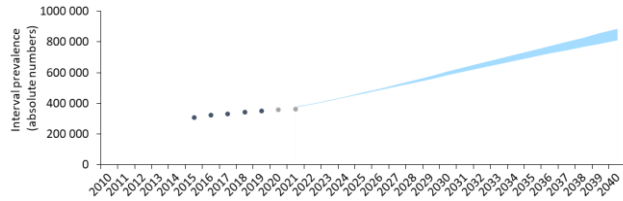


HFA
Heart Failure
Association

 European Society of Cardiology

Theme Detect the undetected: FIND ME

- Prevalence of Heart Failure (HF) is **rapidly increasing**.
- Prediction model of HF prevalence for Czech Republic until 2040 (source: Czech Statistical Office)



- Prevalence of HF in Europe:
 - 1-2%, true prevalence likely higher as studies usually include only recognized and diagnosed cases.
- Prevalence increases with age:
 - Over 10% for those aged 70 years or over.
- HF classification among patients:
 - About 50% have HF_rEF and 50% have HF_pEF/HF_mrEF (based on studies in hospitalized patients).
- Slightly more than 50% of HF patients are female.
- **This year's campaign focuses on undiagnosed individuals and emphasizes the significance of early intervention, which can profoundly impact improving lives and outcomes.**

Main messages of our campaign

We are facing an Epidemic of Heart Failure, and we Need to Act.

Recognize Early Symptoms of Heart Failure: Timely Detection Leads to Better Treatment and Outcomes.

Alcohol Consumption and Heart Failure: Reducing Intake Can Lower Risks and Improve Heart Health

Iron Deficiency in Heart Failure: Addressing It Can Enhance Your Symptoms and Quality of Life.

Communication channels

- Nation-wide public relations (65+ media mentions)
- Congressional public relations (110+ media mentions)
- Patient story (5+ media mentions)
- Interviews (5+ interviews)
- Poster (1700+ impressions on LinkedIn)

Patient infographics for 2024

Recognizing symptoms of Heart Failure

Anna Chaloupka • You
MD, PhD, FRCR, Consultant Cardiologist, Inherited Cardiac Conditions
2w •

Join Us in Spreading the Word: Heart Failure Awareness Days 2024
This year, our campaign, running from April 29 to May 5, 2024, is themed "Detect the undetected: FIND ME." It's about identifying those who are undiagnosed and providing early intervention where it counts most.
Learn more about our mission: www.escardio.org/Hfad
#HeartFailureAwarenessDays #25to25 #HFA_ESC
@HFA_President.escardio.escardio

Heart Failure Awareness Days 2024
29 April - 05 May

DETECT THE UNDETECTED:
FIND ME

- F FATIGUE, FAST HEARTBEAT**
Do you feel more tired during your everyday activities or do you feel your heart beating even on slight exertion or at rest? Don't ignore the symptoms and get checked.
- I INCREASED LEG SWELLING, INCREASED WEIGHT**
Swellings, often of the ankles, legs or abdomen can be a sign of fluid retention due to impaired heart pump function and should not be ignored.
- N NAUSEA**
If you feel nauseous after eating, suffer from lack of appetite, or feel pressure right below your ribs, you should see a doctor. It could be a sign of heart failure.
- D DYSPNOEA, SHORTNESS OF BREATH, COUGH**
If you're catching your breath, especially during normal activities, or have a prolonged cough, it could be a sign of heart failure.
- M MORE PILLOWS**
If you need to put more pillows under your head to sleep or need to sit up because of shortness of breath, you should visit a doctor soon.
- E EARLY DIAGNOSIS CAN LEAD TO A BETTER PROGNOSIS!**

WWW.KARDIO-CZ.CZ
WWW.HEARTFAILUREMATTERS.ORG

Lenka Soubova and 20 others 1 comment • 6 reposts

Reactions

Like Comment Report Send

1,791 impressions View analytics



1700+
impressions on
LinkedIn

Heart Failure Awareness Days 2024

29 April - 05 May

DETECT THE UNDETECTED:
FIND ME



F FATIGUE, FAST HEARTBEAT
Do you feel more tired in your normal activities? Do you feel your heart beating even at slight exertion or at rest? Don't ignore the symptoms and get checked.



I INCREASED LEG SWELLING, INCREASED WEIGHT
Swellings, often of the ankles, legs or abdomen, can be a sign of fluid retention due to impaired heart pump function and should not be ignored.



N NAUSEA
If you feel nauseous after eating, suffer from lack of appetite, or feel pressure right below your ribs, you should see a doctor. It could be a sign of heart failure.



D DYSPNOEA, SHORTNESS OF BREATH, COUGH
If you're catching your breath, especially during normal activities, or have a prolonged cough, it could be a sign of heart failure.



M MORE PILLOWS
If you need to put more pillows under your head to sleep or need to sit up because of shortness of breath, you should visit a doctor soon.

E EARLY DIAGNOSIS CAN LEAD TO BETTER PROGNOSIS!

WWW.KARDIO-CZ.CZ
WWW.HEARTFAILUREMATTERS.ORG



Congressional public relations

Photo documentation



Congressional public relations

Video about heart failure on website

<https://cks24.ckstv.cz>

Co v update guidelines ESC pro srdeční selhání (zatím) není

Rychlý vývoj u srdečního selhání zrcadlí i fakt, že evropská guidelines pro management tohoto onemocnění z roku 2021 musela být již po dvou letech aktualizována...

prof. MUDr. Aleš Linhart, DrSc.
místopředseda ČKS



Horizont léčby chronického srdečního selhání se rychle posunuje

Léčba chronického srdečního selhání je nesmírně široké téma, které se rychle vyvíjí. Kdybyste měl shrnout hlavní body rámuující tento vývoj, co by se do takového výběru dostalo?...

prof. MUDr. Radek Pudil, Ph.D.
I. Interní kardiologická klinika LF UK a FN Hradec Králové



Congressional public relations

Media mentions



Nejsme zdraví

Česko sice v mnohém došlo za dvacet let svého členství v Evropské unii vyspělé země, oblastí, v níž ale zásadně a dlouhodobě zaostává je zdraví. Češi o něj pečují mnohem hůře než ostatní občané unie.

Na problém poukázal Národní institut SYRI, v němž vědci sledují aktuální vývoj ve společnosti. Čerpá z dat Organizace pro hospodářskou spolupráci a rozvoj. Problém je podle odborníků v nezdravém životním stylu. Češi až příliš holdují alkoholu, cigaretám, potýkají se s obezitou, nedostatkem pohybu.

„Je to historická věc, čtyřicet let komunismu v nás nastolilo určitou pasivitu a víru, že naše zdraví je věcí ostatních, že se lékař postará. Češi se stále drží starých návyků, nechťejí se měnit,“ řekl Právu předseda České kardiologické společnosti Petr Ošťádal. (vtk)



V Česku má vzniknout síť center pro léčbu nemoci srdečního svalu

3. května 2024 10:33



ilustrační snímek | foto: Metro.cz

Kardiologové usilují o vybudování sítě center pro léčbu kardiomyopatie, tedy nemoci srdečního svalu. Jejich cílem je chorobu, mnohdy genetického původu, včas objevit a zahájit léčbu. Lékaři vznik center blíž předstávají na sjezdu České kardiologické společnosti, který začíná v sobotu v Brně. Nemoc se podle odborníků týká v tuzemsku desítek tisíc lidí, přičemž část z nich ani nemusí vědět, že jí trpí. Často je dlouho bez příznaků.

Kardiomyopatie lékaři obvykle zachytí náhodně, například na základě EKG při preventivní prohlídce u praktika. Pokud pacienti začnou mít potíže, bývá někdy na léčbu pozdě. "Mohou náhle zemřít nebo zkolabují a musíme je resuscitovat. To nás straší nejvíce. Chceme proto tyto lidi podchytnout včas a nebezpečným situacím předejít. V pozdějším věku pak mohou kardiomyopatie vést k srdečnímu selhání. Pacienti jsou dušní a nevykonní a objevují se u nich například poruchy srdečního rytmu," uvedl přednosta II. interní kliniky – kliniky kardiologie a angiologie Všeobecné fakultní nemocnice v Praze Aleš Linhart.

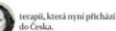
Deset nových center má vzniknout napříč republikou, dvě mají být v Brně. "Diagnostika kardiomyopatií, které jsou spojeny s vysokým rizikem náhle srdeční smrti, není jednoduchá. V nových centrech se pacienti díky diagnostickým zkušenostem týmu a léčebným možnostem dostanou včas k moderní léčbě, která se nyní dostává do praxe. Správně vylpování pacientů je důležité i proto, že se jedná o poměrně nákladnou terapii," řekl přednosta I. interní kardiologicko-angiologické kliniky Fakultní nemocnice u sv. Anny v Brně Jan

Congressional public relations Media mentions

■ Zdravotnictví

Jako by nemocné srdce bylo zdravé. Do Česka míří nová léčba

Michela Kubečková,
Michela Rysalá
www.rhyta.cz



Srdceční selhání způsobí v dušnosti, lokpu a nejobtížněji patří padej náhlá smrt. To všechno mnozí spojují takzvaně s kardiomyopatií neboli nemocí srdce svalů. V Česku se týká deseti či více lidí, z toho ale vůbec nesoubeje, že je má. Tato zvažovaná onemocněním genetikou přirodá, jsou totiž často dišhodno hereditárnová, a když se objeví, je to nečekané.

Se včasem poskytnutím nemocných, nasazením léčby a zohledněním zbytných úmrtím má pomoci desítek vnitřních center, která se na změně onemocnění budou specializovat. Budou poskytovat umělkářské a jiné služby.

Kardiomyopatie jsou onemocnění srdce, která spojují snižení schopnost kontrahovat či napravit selhávají srdce. Když tomu se pak nedostává dále do těla dostatek kyslíčkové krve. Problém může být i náhlá smrt bez zjevných příznaků, protože zpravidla obvykle neprobíhá žádné příznaky. Výměnou jsou sportovci, kteří v těchto věkových patřích onemocnějí se kardiomyopatií mezi nejzávažnější příčiny úmrtí.

Jednou lépe se dědičně onemocnění, tak sledování pacientů a jejich příznaků je nejdůležitějším krokem v léčbě. Jenže v Česku není výzkum dostatečně přístrojově vybavený a mnozí lidé jim prodávají. To by se nyní mělo změnit. Nová centra, která vzniknou při fakultních nemocnicích, budou mít dostatek času se věnovat. Z čehož, aby se pacienti koncentrovali na místě, kde je dostupná technologie, soubor zvaný metody, genetické vyšetření a kde bude dohledáno dostatek na novou terapii," říká Aleš Linhart, předseda II. interní kliniky - kliniky kardiologie a angiologie Všeobecné fakultní nemocnice v Praze, který vznikl center inicioval.

Pacienti dnes mají při své nemoci značnou omezení a díky své chráněné spíše před náhlým úmrtím. Nová léčba jim má ale nemocný srdceci sval přiblížit zdravému fungování srdce. J. Kardiomyopatie dochází k přecházení in-tervenčnímu stábu srdečního svalu, který spotřebuje nadměrně množství energie, a také k omezení vláknacího materiálu v srdci. Nová léčba ovlivňuje oba tyto aspekty - vrací změněnou strukturu a energetiku srdečního svalu na úroveň blížící se úrovní zdravého srdečního svalu," vysvětluje předseda České asociace srdečního svalu Jan Kovář.

Nová léčba terapie je dišhodno a pacienti při ní musí být bedlivě sledováni. „Je to velmi komplikovaný proces, ale to ovšem inovativní terapeutické přístroje. Moderní léčba má v srovnání se staršími metodami větší účinnost," dodává Kovář. Léčba

už je v Česku, ale každé její nasazení musí být speciálně schváleno, nyní se proto blíží desítky a popřímo tisíce. Leto by vstalo měla být dostupná pro všechny, kteří ji potřebují.

Omezeními záchytními náhodami, například na základě EKG v rámci preventivní prohlídky. Pokud pacienti záchytními náhodami, bývá podle Linharta a sledují na léčbu podle. „Mělo by být zřejmé, neboť zvláště. To nás stráší nejvíce. Proto chceme tyto jevit podrobněji včas a neopozděním situacím předejít."

Převážně se v starší se onemocněním často projevuje. Čet pro lidi přicházející je řídká. „V pozdější věku mohou kardiomyopatie vstát s srdečním selháním. Pacienti jsou dříve, srovnání a objevují se u nich například poruchy srdečního rytmu," říká Linhart.

MLADÁ FRONTA DNES | sobota 4. 5. 2024

Brno a jižní Morava

DNES Brno, Blansko, Břeclav, Hodonín, Vyskov, Znojmo

Dědictví komunismu: Češi zanedbávají zdraví

Holdují alkoholu, kouří, nehýbou se, prohlídky u lékaře ignorují. Mezi Čechy tak přibývá chorob srdce a cév, upozorňují kardiologové.

Oddělků Habza
redaktor MF DNES



Pro dvou letech ústí pak začal mluvit jako dítě. „Tomu přibývá dobře ilustruje početství, které stále nahlášíví díři čestí kardiologové. Bude zároveň hlavním tématem jejich velkého vědecko-vědecko kongresu v Brně. „Česká populace se bohužel na rozdíl od západních zemí nenechává aktivně do péče o vlastní zdraví. Je to historická věc, čtyřicet let komunismu a nás nastala určitou pasivitu a víru, že naše zdraví je věc ostatních, že se lékat postará. Češi se stále drží starých návyků, nechtějí se měnit a popudíte se na rozhodování o vlastní budoucnosti," upozorňuje předseda České kardiologické společnosti Petr Otádal.

Kvůli tomu, že se o sebe lidé nestarají, pak děle marodi je předčasně úmrtí. „Ze česki naprosto nedostatečně dluží na prevenci a nechodí mo na prohlídky, potvrzují i šéf jhonorarvských praktiků Ivo Procházka, který ovlivňuje v Jevlověních na řídkou. „Dělat pozitivní budou schopni a ochotny stejně jako ve své době odmlouvat lidi za zdravý životní styl, nikam se neposouvají. Převládá tak postsocialistický komplex. Lidé si myslí, že mají na vše právní nárok, nemusí platit a nic dělat, ani chodit na preventivní prohlídky. V tom je největší problém," vysvětluje praktický lékař.

Větší zbabělek než rakovina. Mnozí obyvatelé Česka rozhodně nejsou výjimkou vysoká spotřeba alkoholu, kouření cigaret, obezita nebo nedostatek pohybu. Běže přitom o rizikové faktory nemocí srdce a cév, jejichž náklady ferme mají podle kardiologů téměř tři miliony lidí. „A tento počet roste rok od roku. Češi prožívají až pánáček lék života

Fakta
Nová centra začali na náhlou srdeční smrt

Tisíce lidí vůbec netuší, že mají. Takzvaná kardiomyopatie neboli nemoc srdečního svalu se přitom mohou objevit nečekaně a zpravidla velmi rychle. Navíc jsou často vrozená a dlouho bezpříznaková. Pacienti mohou náhle zemřít nebo zkolabovat a musíme je resuscitovat. To nás stráší nejvíce," dodává Aleš Linhart, předseda II. interní kliniky - kliniky kardiologie a angiologie Všeobecné fakultní nemocnice v Praze.

Odborníci chtějí tyto jevit podrobněji včas, nasazít novou léčbu a sledovat tak zbytných úmrtím. Dosaďte-li nemoc obvykle odhalí náhodně, třeba na základě EKG při preventivní prohlídce. Nově vzniklá střediska center pro léčbu těchto chorob napříč republikou. V Brně a níže podléhají v obou tabulích nemocnic. Poskytnou komplexní péči, která zahrne i genetické testování rodinných příslušníků, aby se předešlo komplikacím a minimalizovalo se riziko náhlého úmrtí.

v nemocí, a protože je náš systém zdravotní péče o ně desítky miliard korun ročně," uzavírá Otádal.

Choroby srdce a cév vezmou ročně navzdory stáří vypočítám kolem život asi 45 tisícům Čechů, což představuje zhruba 40 procent všech úmrtí. Zbabělek tak víc než rakovina, která ročně usmrtí 28 tisíc lidí.

Kardiologové věří, že stávající staré změny výrazně zlepšit hlavně dišhodně neinformováni, že každý má zdraví a velké části ve svých rukou. Podlé Procházky by pomohli i informační portály vytvořené poskytovateli, kteří by pacienti informovali o možných preventivních prohlídkách a dalších užitečných vyšetření, ale i česki signály, které jim jejich tělo vysílá, umějí vysvětlit význam fyzické aktivity. To je přitom, před kterým je nutno varovat," zdůrazňuje Kovář.

„Prevence by měla začít u toho, čemu říkáme zdravý životní styl. Tedy hýbat se, nekouřit, nepít nadměrně alkoholu, bojovat s nadváhou, znát svůj krevní tlak, budojící choroby a hládnout zdraví. Chodit na pravidelné preventivní prohlídky a samozřejmě také reagovat, když se objeví třeba dišhodně při menší náma-ze, bolesti na hrudi, nepravidlém srdečním tepu. V takovém případě by namísto okamžitě vyšetření u praktického lékaře, a případně na jeho doporučení i u speciality," nabádá přednostka interní kardiologické kliniky Fakultní nemocnice a uševně Annu v Brně Jan Kovář.

Pozor na Jarší sportovní Čepy a srdeční mořky porpřít nejen ty, kteří o sebe nebdějí, ale nečekaně také sportovci, kteří se po zimní pauze vracejí k běhu či cyklistice. Na vlně jsou v takových případech Jarší výskvy teplot.

21 °C | 12 °C



Počasí v kraji ve informacích
pocasi.dnes.cz

brno.idnes.cz

řického lékaře, a případně na jeho doporučení i u speciality," nabádá přednostka interní kardiologické kliniky Fakultní nemocnice a uševně Annu v Brně Jan Kovář.

Pozor na Jarší sportovní Čepy a srdeční mořky porpřít nejen ty, kteří o sebe nebdějí, ale nečekaně také sportovci, kteří se po zimní pauze vracejí k běhu či cyklistice. Na vlně jsou v takových případech Jarší výskvy teplot.

„Tělu trvá asi čtrnáct dnů, než se na změnu teplot adapuje. Je proto důležitě dávat si při sportu pozor, vylážit klade náhle stopovat teplo," spojuje vedoucí Centra zřetěbování kardiologie Všeobecné fakultní nemocnice v Praze Vladimír Tuha.

Právě zmíněný teplot zadržují oběhový aparát, protože srdce se musí kromě přepřít srdeční krev vnutout termoregulační těla. Vzniká tak větší riziko, že srdce nemůže vstřebat dostatek kyslíku, což může vést k srdečnímu zánětu.

„Případ rekrékačních sportovců, u nichž se při Jarších aktivitách podílí odhalit škýtkou formou srdečního choroby, nejsou podle odborníků sjednotě. „Problém často podceňují, respektive nechtějí si připustit, že se týká zranění jeho. Bagatelizují ho, pak jsou překvapeni, a nakonec rádi," říká praktický Procházka.



Nová centra pro léčbu chorob srdečního svalu

Často jsou to bezpříznakové nemoci, které odhalí až vyšetření

12:48 FT: EVROPSKÉ TAJNÉ SLUŽBY VARUJÍ, ŽE RUSKO PLÁNUJE SABOTÁŽE NAPŘÍČ KONTINENTEM.

Nation-wide public relations Theme: Risks of drinking alcohol for the heart

MEDICINA/

Medicína

zdravé novinky



Duben patří chodcům

Jsíte zvyklí na velké jarní ohlédáky? Tak si ho letos udělejte v dubnu a společně s výzvou 10 tisíc kroků, která se koná pravidelně v dubnu a v listopadu. O počet kroků tu nepě, hlavní je chodit co nejvíce. Chce se posunout tělo i mysl a je převratný proti nemocem a civilizačním chorobám. Navíc prospívá i planetě – podle studie

PATÍ JE 60 procent cest po městě kračích než při láhometru. I přesto v polovině případů jedeme raději autem. Chodě občas přitom utušíme i vzrtek k místu, kde žijete. Látke se pak více začínají o děti ve svém bydlení a vše jím na něm i zážitky. Registrovat do výzvy se můžete na www.desettisickrouka.cz



Dotyčka pro odborníka VYBÍRÁME PRO SVÉ DÍTĚ ŠKOLU, CO ČEKAT OD ŇÍ, KTERÁ SE HESÍ K INKLUZÍ? NEBUDOU EXTRÉMNÍ PŘÍPADY BRZDIT BÉŽNÉ DĚTI VE VZDĚLÁVÁNÍ?

Dotyčka
Lenka Felcmanová
speciální pedagogka a představitelka organizace Society for All

Nejde bohatší a extrémní případy polovina dětí ve vzdělávacích institucích má psychické problémy a 40 procent jich vyžaduje speciální vzdělávací třídy až vlně doprava. Pač všichni stras se pak špatně učí a je potřeba je nejvíce zapojovat, aby se vůbec dočkaly speciální. V klíčové úloze se bude dívat na vytváření bezpečného prostředí pro žáky – často jde o drobné úpravy, se se stáčí na třídu změnit pozici, aby se dítě na třídu dostalo, musnívat nebo něco odložit. Školy, které si sama vlně vyvíjejí, dostávají větší výhled dopředu, což se týká zvláště.

Alkohol škodí i jákárnické munitě
Dvěma vína nebo pánáček pro ránu člověka žít neprospějí, jakkoli tomu Česká vláda. Podle kardiologů tu patří zvláště štěstí. Dlouhodobě nadměrné pití naopak může srdce neprovádět posílit. Kardiolog Jan Krejčí, přednostka interní kardiologicko-angiologické kliniky FNUSA nemocnice sv. Anny, to shrnul slivky: „V neprostředí je velmi

mírně říci, že alkohol v malém množství a občasně neškodí. Život, ale rozhodně je neprospějí a níjak organismus nechrání.“

Společně na scéně
Že se občasně nemoc vrací, asi vše, ale statistická data visí zrakem. V roce 2022 zemřelo na srdeční onemocnění přes 100 tisíc lidí, ten číslo vzhledem na 42 tisíc. Může to být klesající počet ochranných.

Kalciem MMR, kterou odmění každá věková věk, je v současné době třetina vlně občasně měrně dle za podobných deset let. Jde přitom o velmi vzácné onemocnění způsobené pro kopce de jednoho ráku, a kterých mohou nastat řádově komplikace i vlně let na pravidelně občasně občasně ochranné občasně občasně MMR a hodnocení kolektivní imunity.

Ted' už jsem v pohodě, mami
Jak se bavit s dcerami o menstruační? Je to nový bezpečný průvodce na www.dobroděte.cz. Společně rozbíráte i námitky těmto bezpečným stránkami pro vlněnou porovávání mezi markou a dcerou, říká Lucie Jarkovská, autorka průvodce, která se zabývá sexuální výchovou a genderovou socializací.

Zdraví

Dvojká vína nebo pánáček po ránu člověku žít neprospějí, jakkoli tomu lidé v Česku věří. Podle kardiologů tu patří zvláště štěstí. Dlouhodobě nadměrné pití naopak může srdce neprovádět posílit. Alkoholem kardiomyopatii způsobuje jakýkoli druh alkoholu, pokud je požíván v nadměrném množství.

Dlouhodobé pití alkoholu poškozuje srdce

Vysoká spotřeba alkoholu v Česku způsobuje jednorázně nepříspějí k vyššímu výskytu a nárůstu řady onemocnění včetně těch kardiologických. Typickým příkladem je alkoholická kardiomyopatie, při které k srdečnímu selhání. Abochem uklidní obyvatele našeho regionu, výskyt srdečního selhání je nepropověditelně rovnoměrně v celé České republice. Možná proto, že každý kraj má svoje specifické návyky, kterými to lze přičíst. Na severu Moravy to býval pálenka, v Čechách pivo, na jihu Moravy spíše víno, řekl prof. MUDr. Jan Krejčí, Ph.D., přednostka Interní kardiologicko-angiologické kliniky FNUSA. Podle něj poslední výzkumy vyvířily předchůzí studie, jež namítaly, že pití alkoholu by mohlo chránit zdraví a prodloužit život. „Studie měly většinou pochybnou metodiku zjišťování, a na jejich výsledky tak nelze spíchat. Naopak se ukazuje, že u beznadějně konzumace alkoholu v malém množství je sporé, ve větším množství

ství už je pak alkohol vzhledem toxický. V nejvíce rizikovějším variantě může žeme řici, že alkohol v malém množství a občasně neškodí život, ale rozhodně jej neprospějí a níjak organismus nechrání,“ řekl Krejčí.

Jedně červené

Kdy už se člověk chce napít, pak by podle kardiologa jako nejlepší varianta vycházelo víno, zvláště červené – zejména díky převládání zdraví prospěšným látkám, které obsahuje, jako jsou resveratrol, flavonoidy, katechiny a další. Stovnáci studie naznačují, že lidé, kteří jej pijí, méně umírají na nemoc kardiokvadrálního systému. Mlůvinní vína by se však neměli předchůzí radovat. „Studie oslepně neprokázaly pozitivní vliv na celkovou úmrtnost, tedy je pravděpodobně, že i pití vína českými muži rázi na rakovinu nebo v dalském ústání. A pivošvinu může být také obtížné najít a udržet tu pravou mluví, kdy už začíná být konzumace

problematiká a pro srdece toxická,“ řekl Krejčí. Hranici demí dávkou alkoholu se podle něj občas uvádí jako jedna jednotka pro ženy a dvě jednotky pro muže, což odpovídá jedné, respektive dvěma sklenkám vína (v množství absolutního alkoholu to je 25–50 g/den). U vyšší konzumace už lidé riskují negativní zdravotní dopady. Pravidelní pitíci alkoholu si pak vedle potíží s játry nebo nervovým systémem mohou přivodit i některé kardiokvadrální problémy, včetně srdečního selhání a vysokého krevního tlaku.

Přestože z medicínského pohledu je lepší a bezpečnější abstinovat, podle odborníků nelze popíjet psychologicko-filosofický efekt, který alkohol může mít na počt životní pohody. „Pokud si k dober večeri člověk dopřije sklenku kvalitního vína, tím a nevíte pravděpodobnost děku svého života může neovlivnit, ale naopak jeho život může být jedno příjemně poštěně bohatší,“ uzavřel Krejčí.



Nation-wide public relations Theme: We are facing an epidemic of heart failure



Dr. Ivan Křivánek se porovnává prvního pacienta. | LAMBERTUS/ISTOCK/SHUTTERSTOCK

V posledních letech přibývá pacientů se srdečním selháním. Loni v prvním pololetí to byla druhá nejčastější příčina smrti.

In farktů ubylo, ale srdečních selhání je více

Zatímco v posledních letech ubývá srdečních infarktů, v posledních letech přibývá pacientů se srdečním selháním. Loni v prvním pololetí to byla druhá nejčastější příčina smrti. Podle údajů z registru srdečního selhání v České republice (REK) za první pololetí loňského roku (1. 1. – 30. 6. 2023) bylo v České republice zjištěno 1 200 nových případů srdečního selhání. Srdeční selhání je onemocnění srdce, při kterém srdce není schopno pumpovat dostatek krve do ostatních částí těla. Příčiny srdečního selhání mohou být různé, například srdeční infarkt, vysoký krevní tlak, onemocnění srdce nebo plic. Srdeční selhání je závažné onemocnění, které může vést k úmrtí. Léčba srdečního selhání zahrnuje léky, změnu životního stylu a v některých případech i chirurgické zákroky. Pro pacienty se srdečním selháním je důležité pravidelně navštěvovat lékaře a dodržovat doporučenou léčbu.

Přibývá do srdečního selhání a v posledních letech přibývá pacientů se srdečním selháním. Loni v prvním pololetí to byla druhá nejčastější příčina smrti. Podle údajů z registru srdečního selhání v České republice (REK) za první pololetí loňského roku (1. 1. – 30. 6. 2023) bylo v České republice zjištěno 1 200 nových případů srdečního selhání. Srdeční selhání je onemocnění srdce, při kterém srdce není schopno pumpovat dostatek krve do ostatních částí těla. Příčiny srdečního selhání mohou být různé, například srdeční infarkt, vysoký krevní tlak, onemocnění srdce nebo plic. Srdeční selhání je závažné onemocnění, které může vést k úmrtí. Léčba srdečního selhání zahrnuje léky, změnu životního stylu a v některých případech i chirurgické zákroky. Pro pacienty se srdečním selháním je důležité pravidelně navštěvovat lékaře a dodržovat doporučenou léčbu.

VŠEJAKO OTROK ZAPOJENÍ

Společnost a její úroveň se odráží v životě každého z nás. V České republice je srdeční selhání častou příčinou úmrtí. Podle údajů z registru srdečního selhání v České republice (REK) za první pololetí loňského roku (1. 1. – 30. 6. 2023) bylo v České republice zjištěno 1 200 nových případů srdečního selhání. Srdeční selhání je onemocnění srdce, při kterém srdce není schopno pumpovat dostatek krve do ostatních částí těla. Příčiny srdečního selhání mohou být různé, například srdeční infarkt, vysoký krevní tlak, onemocnění srdce nebo plic. Srdeční selhání je závažné onemocnění, které může vést k úmrtí. Léčba srdečního selhání zahrnuje léky, změnu životního stylu a v některých případech i chirurgické zákroky. Pro pacienty se srdečním selháním je důležité pravidelně navštěvovat lékaře a dodržovat doporučenou léčbu.

Národní asociace pacientů

Asociace pacientů srdečního selhání v České republice (ASPS) je organizací, která pomáhá pacientům se srdečním selháním. ASPS poskytuje informace o onemocnění, podporu při léčbě a možnost účastnit se skupin podpory. ASPS také spolupracuje s lékaři a zdravotními pracovníky na zlepšení péče o pacienty se srdečním selháním. Pokud máte zájem o členství v ASPS, kontaktujte nás na adrese: ASPS, ul. ... 123, Praha 1. Telefon: ...

Současná situace v oblasti kardiologického zdraví v České republice je vážná, kardiologickými onemocněními představují závažný problém, který je potřeba řešit

Podle předsedy české kardiologické společnosti prof. MUDr. Petra Ošťádalá, Ph.D., FESC, jsou nemocí oběhové soustavy dlouhodobě hlavní příčinou úmrtí v České republice a jsou zodpovědné za přibližně 40 % všech úmrtí.



Prof. Ošťádalá upozorňuje na neúředitelný stav kardiologického zdraví české populace.

evropskými zeměmi je ČR na 10. nejvyšší místo v úmrtí na kardiologická onemocnění a dokonce na 5. nejvyšší místo v úmrtí na srdečně-cerebrovaskulární onemocnění. Úmrtí na choroby srdce a cév je u nás asi 3x vyšší než ve Francii.

Podle předsedy české kardiologické společnosti prof. MUDr. Petra Ošťádalá, Ph.D., FESC, jsou nemocí oběhové soustavy dlouhodobě hlavní příčinou úmrtí v České republice a jsou zodpovědné za přibližně 40 % všech úmrtí.

Prof. Ošťádalá upozorňuje na neúředitelný stav kardiologického zdraví české populace. Podle údajů z registru srdečního selhání v České republice (REK) za první pololetí loňského roku (1. 1. – 30. 6. 2023) bylo v České republice zjištěno 1 200 nových případů srdečního selhání. Srdeční selhání je onemocnění srdce, při kterém srdce není schopno pumpovat dostatek krve do ostatních částí těla. Příčiny srdečního selhání mohou být různé, například srdeční infarkt, vysoký krevní tlak, onemocnění srdce nebo plic. Srdeční selhání je závažné onemocnění, které může vést k úmrtí. Léčba srdečního selhání zahrnuje léky, změnu životního stylu a v některých případech i chirurgické zákroky. Pro pacienty se srdečním selháním je důležité pravidelně navštěvovat lékaře a dodržovat doporučenou léčbu.

Oběhová | Pravidla pro zdravý životní styl (převzato z guidelines Evropské kardiologické společnosti, 2023 [1])



BMF – body mass index, LDL-C – cholesterol, W – waist fat

Oběhová | Úroveň na kardiologickém onemocnění podle regionů (převzato z Evropské Heart Journal, 2022 [2])



Co by měla každá země vědět a provést kardiologických onemocnění, aby uměla působit na pacienty?

Iluzní záznam prevence kardiologických onemocnění je ověřená řada rizikových faktorů, které ovlivní míru. Sami pacienti předešlými neúspěchy, má dostatek podpory, má své hodnoty LDL cholesterolu (LDL-C), množství (body mass index), krevního tlaku a kontrolou, je jsou optimálními rizikami (příjemná je veta a dostatek běhání), omezení příjmu alkoholu, dodržování zásady zdravé diety a omezení stresu. Nicméně zdá se, že v rozvoji je jisté, že má kardiologickými onemocněními, aby chovali na preventivní kontrolu k lékařům a dodržovali doporučená léčebná a preventivní opatření. K prevenci

Strategie poskytování kardiologického péče, založené na epidemiologii a dostupnosti moderních léčebných postupů. Aktuální cíle v oblasti prevence, diagnostiky a léčby kardiologických chorob, navazující multidisciplinární péče, sociálních služeb a paliačních péčí.

literatura
1. BYRNE E A, ROSSELLO L, COUGHLAN J J et al. 2023 ESC guidelines for the management of acute coronary syndromes. Eur Heart J 2023; 44(30): 3759–3832. doi: 10.1093/eurheartj/ehad101
2. VOGELER L L, MACH C, MULLERS V M et al. ESC Guidelines on cardiovascular disease prevention in clinical practice. Eur Heart J 2022; 43(5): 3227–3339. doi: 10.1093/eurheartj/ehac364

Interview

Theme: Interview: Heart failure and iron deficiency



Když chybí železo, srdce trpí

S nemocními, kdy srdce nestíhá přečerpávat krev tak, jak je potřeba, se u nás léčí zhruba 350 tisíc lidí. A u více než poloviny pacientů se srdeční selháním tkvě problémy v tom, že mají lež nedostatku železa - selhávání srdce se při takovém stavu totiž zrychluje. V jejich případě se léze ale nedá doplnit kůžičkami nebo šlečkami a potraviny doplnky, protože se kvůli jejich onemocnění nevstřebá. Potřebují léčit se jinou léčivou přímo do žil, vysvětluje prof. MUDr. JAN KBEJČÍ (IStI, Ph.D., FRCF, předseda České asociace srdečního selhání České kardiologické společnosti. Různé nedostatky železa ale není výjimkou ani u jiných onemocnění. Komu vieme hrzo?

ROZHOVOR

Dr. Prof. a přednostka kardiologického oddělení IStI v nemocnici v Brně Jan Kbejčí. Jaké onemocnění srdečního selhání tkvě problémy v tom, že mají lež nedostatku železa - selhávání srdce se při takovém stavu totiž zrychluje. V jejich případě se léze ale nedá doplnit kůžičkami nebo šlečkami a potraviny doplnky, protože se kvůli jejich onemocnění nevstřebá. Potřebují léčit se jinou léčivou přímo do žil, vysvětluje prof. MUDr. JAN KBEJČÍ (IStI, Ph.D., FRCF, předseda České asociace srdečního selhání České kardiologické společnosti. Různé nedostatky železa ale není výjimkou ani u jiných onemocnění. Komu vieme hrzo?

Dr. Prof. a přednostka kardiologického oddělení IStI v nemocnici v Brně Jan Kbejčí. Jaké onemocnění srdečního selhání tkvě problémy v tom, že mají lež nedostatku železa - selhávání srdce se při takovém stavu totiž zrychluje. V jejich případě se léze ale nedá doplnit kůžičkami nebo šlečkami a potraviny doplnky, protože se kvůli jejich onemocnění nevstřebá. Potřebují léčit se jinou léčivou přímo do žil, vysvětluje prof. MUDr. JAN KBEJČÍ (IStI, Ph.D., FRCF, předseda České asociace srdečního selhání České kardiologické společnosti. Různé nedostatky železa ale není výjimkou ani u jiných onemocnění. Komu vieme hrzo?

ROZHOVOR

Dr. Prof. a přednostka kardiologického oddělení IStI v nemocnici v Brně Jan Kbejčí. Jaké onemocnění srdečního selhání tkvě problémy v tom, že mají lež nedostatku železa - selhávání srdce se při takovém stavu totiž zrychluje. V jejich případě se léze ale nedá doplnit kůžičkami nebo šlečkami a potraviny doplnky, protože se kvůli jejich onemocnění nevstřebá. Potřebují léčit se jinou léčivou přímo do žil, vysvětluje prof. MUDr. JAN KBEJČÍ (IStI, Ph.D., FRCF, předseda České asociace srdečního selhání České kardiologické společnosti. Různé nedostatky železa ale není výjimkou ani u jiných onemocnění. Komu vieme hrzo?

ROZHOVOR

Dr. Prof. a přednostka kardiologického oddělení IStI v nemocnici v Brně Jan Kbejčí. Jaké onemocnění srdečního selhání tkvě problémy v tom, že mají lež nedostatku železa - selhávání srdce se při takovém stavu totiž zrychluje. V jejich případě se léze ale nedá doplnit kůžičkami nebo šlečkami a potraviny doplnky, protože se kvůli jejich onemocnění nevstřebá. Potřebují léčit se jinou léčivou přímo do žil, vysvětluje prof. MUDr. JAN KBEJČÍ (IStI, Ph.D., FRCF, předseda České asociace srdečního selhání České kardiologické společnosti. Různé nedostatky železa ale není výjimkou ani u jiných onemocnění. Komu vieme hrzo?

Dr. Prof. a přednostka kardiologického oddělení IStI v nemocnici v Brně Jan Kbejčí. Jaké onemocnění srdečního selhání tkvě problémy v tom, že mají lež nedostatku železa - selhávání srdce se při takovém stavu totiž zrychluje. V jejich případě se léze ale nedá doplnit kůžičkami nebo šlečkami a potraviny doplnky, protože se kvůli jejich onemocnění nevstřebá. Potřebují léčit se jinou léčivou přímo do žil, vysvětluje prof. MUDr. JAN KBEJČÍ (IStI, Ph.D., FRCF, předseda České asociace srdečního selhání České kardiologické společnosti. Různé nedostatky železa ale není výjimkou ani u jiných onemocnění. Komu vieme hrzo?

ROZHOVOR

Dr. Prof. a přednostka kardiologického oddělení IStI v nemocnici v Brně Jan Kbejčí. Jaké onemocnění srdečního selhání tkvě problémy v tom, že mají lež nedostatku železa - selhávání srdce se při takovém stavu totiž zrychluje. V jejich případě se léze ale nedá doplnit kůžičkami nebo šlečkami a potraviny doplnky, protože se kvůli jejich onemocnění nevstřebá. Potřebují léčit se jinou léčivou přímo do žil, vysvětluje prof. MUDr. JAN KBEJČÍ (IStI, Ph.D., FRCF, předseda České asociace srdečního selhání České kardiologické společnosti. Různé nedostatky železa ale není výjimkou ani u jiných onemocnění. Komu vieme hrzo?

ROZHOVOR

Dr. Prof. a přednostka kardiologického oddělení IStI v nemocnici v Brně Jan Kbejčí. Jaké onemocnění srdečního selhání tkvě problémy v tom, že mají lež nedostatku železa - selhávání srdce se při takovém stavu totiž zrychluje. V jejich případě se léze ale nedá doplnit kůžičkami nebo šlečkami a potraviny doplnky, protože se kvůli jejich onemocnění nevstřebá. Potřebují léčit se jinou léčivou přímo do žil, vysvětluje prof. MUDr. JAN KBEJČÍ (IStI, Ph.D., FRCF, předseda České asociace srdečního selhání České kardiologické společnosti. Různé nedostatky železa ale není výjimkou ani u jiných onemocnění. Komu vieme hrzo?

ROZHOVOR

Dr. Prof. a přednostka kardiologického oddělení IStI v nemocnici v Brně Jan Kbejčí. Jaké onemocnění srdečního selhání tkvě problémy v tom, že mají lež nedostatku železa - selhávání srdce se při takovém stavu totiž zrychluje. V jejich případě se léze ale nedá doplnit kůžičkami nebo šlečkami a potraviny doplnky, protože se kvůli jejich onemocnění nevstřebá. Potřebují léčit se jinou léčivou přímo do žil, vysvětluje prof. MUDr. JAN KBEJČÍ (IStI, Ph.D., FRCF, předseda České asociace srdečního selhání České kardiologické společnosti. Různé nedostatky železa ale není výjimkou ani u jiných onemocnění. Komu vieme hrzo?

ROZHOVOR

Dr. Prof. a přednostka kardiologického oddělení IStI v nemocnici v Brně Jan Kbejčí. Jaké onemocnění srdečního selhání tkvě problémy v tom, že mají lež nedostatku železa - selhávání srdce se při takovém stavu totiž zrychluje. V jejich případě se léze ale nedá doplnit kůžičkami nebo šlečkami a potraviny doplnky, protože se kvůli jejich onemocnění nevstřebá. Potřebují léčit se jinou léčivou přímo do žil, vysvětluje prof. MUDr. JAN KBEJČÍ (IStI, Ph.D., FRCF, předseda České asociace srdečního selhání České kardiologické společnosti. Různé nedostatky železa ale není výjimkou ani u jiných onemocnění. Komu vieme hrzo?

Tisk Anjoulet

www.tiskangoulet.cz

medicini a zdravotní vědy

87,6 %

vysokoskoláckú čte tiskové publikace

www.tiskangoulet.cz

Patient Story

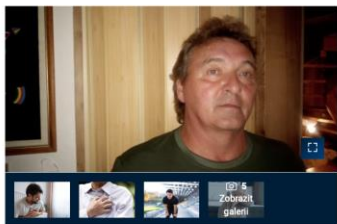


Prima NEWS
Menu Domácí Zahraničí Ekonomika Evropské volby
IZRAEL Mezinárodní trestní soud na Netanjahu chystá zatýkat pro válečné zločiny. VÍCE INFORMACÍ >
Draná hádka v Párlu: Omilové se za slova o pogromech...
Atentátník nemusel být osamělý vč. varuje...
Emotivní záchrana batolete v Berouně: Poil...

CNN Prima News • Zdraví

Dýchací obtíže přičítal viróze, selhávalo mu ale srdce. Přežil jsem svou smrt, říká Stanislav

Téma: Zdraví • Monika Kabourková • 3. května 2024 07:45



Před dvěma lety přišel pan Stanislav z Darkovic u Hlučína k praktickému lékaři s tím, že ho trápi pokáslávání a stížená dýchání. Domníval se, že se jedná o běžnou virózu, problémem byl však mochem všelijaký. Po několika vyšetřeních si vyslechl, že mu selhává srdce... V nemocnici mu říkali, že jsem přežil svou smrt. Nepřijel jsem za pět minut dvanáct, ale ve dvanáct pět," vzpomíná. Srdce mu tehdy fungovalo na 15 procent, hraniční hodnota je přitom 55 procent.



reklama
Schwalbe Smart S... 439 Kč
Shimano CN-899 Kč
Shimano CN-HG95 589 Kč
Sportful Rocket 1 999 Kč
Shimano CN-...
Stam GX Eagle



Přehrát video

1 / 6

PRÁVĚ SE DĚJE

- 14:40 První slova Krejčího po kauze s dresem: Nejsem rasista, podpis jsem si měl hřát
- 14:27 Blek v Německu zasahlá dětský tábor. 38 účastníků skončili po záahu elektřinou v nemocnici
- 14:09 Vídec šlapal na jedovatá hady, dšpnu na ně 40 tisíckrát. Zkoumal, proč někteří nekožou
- 13:54 PŘEHLEDNĚ: Zákaz kotlí 1. a 2. emisioní třídy i emisní dotaci. Co všechno se v září změní?
- 13:32 Vlakové spoje mezi Prahou a Budjovicemi se zastavily. V Mění zemií člověk v kolepříteli

DALŠÍ ZPRÁVY



20.5.2024 Svátek má Zbyšek
i60.cz Podpořte i60.cz Přihlášení Registrace
Tahle zemi není jenom pro mladý
i60radio Blogy Kluby Bazar Párničkové Eshop
MENU Ičkalí Souše - Návozy - Poradny Seznamka Tipy Video Do stovky



Ilustrační foto: Freepress

Přišel k lékařš u údajnou virózou – a zatím mu selhávalo srdce

11. 5. 2024

Když se před dvěma lety na konci listopadu pan Stanislav (61) obrátil se ztíženým dýcháním a pokásláváním na svého praktického lékaře, dozvěděl se, že má zápal plic.

„Přišel jsem s tím, že je to obyčejná viróza, která se nezlepšovala. Dýchalo se mi čím dál hůř“, vzpomíná Stanislav z Darkovic u Hlučína. Praktik mu tehdy předepsal antibiotika. Ani po nich se však Stanislav necítil lépe. Praktik ho proto poslal na vyšetření k plicnímu lékaři, který se snažil zápal plic přelékat dalšími antibiotiky. „Ani to mi tehdy nepomohlo. Ušel jsem pět kroků a musel jsem se zastavit a opít si smlu, protože jsem nemohl dýchat a jenom jsem sípal. Spát vůbec jsem taky nedokázal, jenom vsadé, v kláse“ popisuje Stanislav. Plicní lékař mu proto při kontrole doporučil návštěvu kardiologa. Ten ho objednal až za dva a půl měsíce. „Náštel se mi asi po deseti dnech z ordinace ozvali, že se jim uvolnilo místo a mohu přijít.“ říká Stanislav.

U kardiologa se dozvěděl, že příčinou jeho dechových potíží, zavodnění a dalších zdravotních problémů, je srdeční selhání. Při tomto onemocnění totiž srdce nezvládá pumpovat do těla dostatečnou množství okysličené krve a zásobovat jí ostatní orgány. V důsledku toho dochází k hromadění tekutiny a příznakům, jako jsou dušnost, únava, otoky břicha nebo nohou, které se projevily i u pana Stanislava. Kardiolog jej proto nechal hned převést do nemocnice. „V ostravské Fakultní nemocnici mi z plic odsáli několik litrů tekutin. Říkali mi, že jsem přežil svou smrt. Nepřijel jsem za pět minut dvanáct, ale ve dvanáct pět“, vzpomíná dnes už s úsměvem. Srdce mu tehdy fungovalo jen na 15 %, hranice normy je přitom kolem 55 %.

Stanislav ležal v nemocnici celý týden, „na kapačkách“ a po návratu domů musel užívat velké množství léků, aby se jeho srdce dalo co nejvíce do pořádku. „Teď mi „šlape“ na 48 %“, pochvaluje si. Postupně se dokonce vrátil ke své práci



Portál občana je teď v mobilu a pohlídl ti platnost dokladů

Doporučujeme

- Z mít popisovaných v knihách se stále častěji stávají i turisté vyšetř
- Záblné obytelné, ale sláši. Co takhle na laro změnit území?
- Jamí straz ičkarů u Křovláte – upřesnění programu
- Užite si zdarma energií slunce. Nový boiler se solárním ohřevem vody za 1 Kč
- Cestovní v každém věku: Tipy na dovolené seniorům na míru
- Sociolog ovládl Česka: Život je náko, co by si měl každý zkusit sápat jednou

Články z Držba.cz

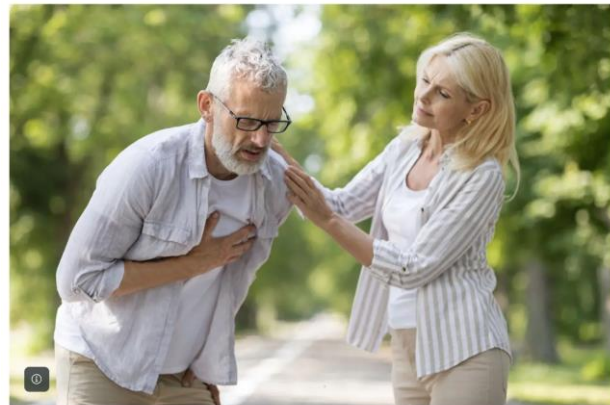
Dragoň zářív u Česných Budjovicích, v...
reklama

konice

Zdraví Život Pohyb Hubnutí a strava Beauty a vzhled Videá Podcasty

Ú > Zdraví > Fyzické zdraví

Příběh, který šokuje: Přišel k doktorovi s obyčejnou virózou, přitom málem zemřel na selhání srdce



Eva Fraňková • 26. 4. 2024 • 4 minuty •

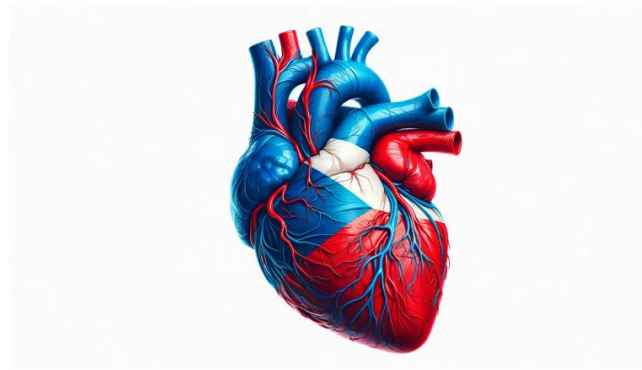
Představte si, že se vám špatně dýchá, jste hned unavení, kašlete. Myslete si, že jde o běžnou virózu nebo možná i zápal plic. Od lékaře se ale dozvíte, že máte nemoc srdce a přišli jste do ordinace na pět minut dvanáct, ale minutu po dvanáct. De facto jste přežili vlastní smrt. Že to zní děsivě? Přesně taková situace potkala pana Stanislava z Darkovic u Hlučína.



konice
DYNITELNÝ PLETENÝ
SVOJÍM
SVOJÍM
SVOJÍM

Heart Failure Awareness Days 2024

Czech Republic



HFA
Heart Failure
Association

 European Society of Cardiology